



PRÉSENTATION GÉNÉRALE DE L'OPÉRATION

PIÈCE B // INFORMATIONS JURIDIQUES ET ADMINISTRATIVES

PIÈCE C // PLAN DE SITUATION

PIÈCE D // NOTICE EXPLICATIVE

PIÈCE E // PLAN GÉNÉRAL DES TRAVAUX



ENQUÊTE PRÉALABLE  
À LA DÉCLARATION D'UTILITÉ PUBLIQUE

ÉDITION JUIN 2014



PRÉSENTATION GÉNÉRALE DE L'OPÉRATION

PIÈCE B // INFORMATIONS JURIDIQUES ET ADMINISTRATIVES

PIÈCE C // PLAN DE SITUATION

PIÈCE D // NOTICE EXPLICATIVE

PIÈCE E // PLAN GÉNÉRAL DES TRAVAUX

PIÈCE B

OBJETS DE L'ENQUÊTE, INFORMATIONS JURIDIQUES ET ADMINISTRATIVES

1

**PIÈCE C**

**PLAN DE SITUATION**

**283**

PIÈCE D

NOTICE EXPLICATIVE

291

PIÈCE E

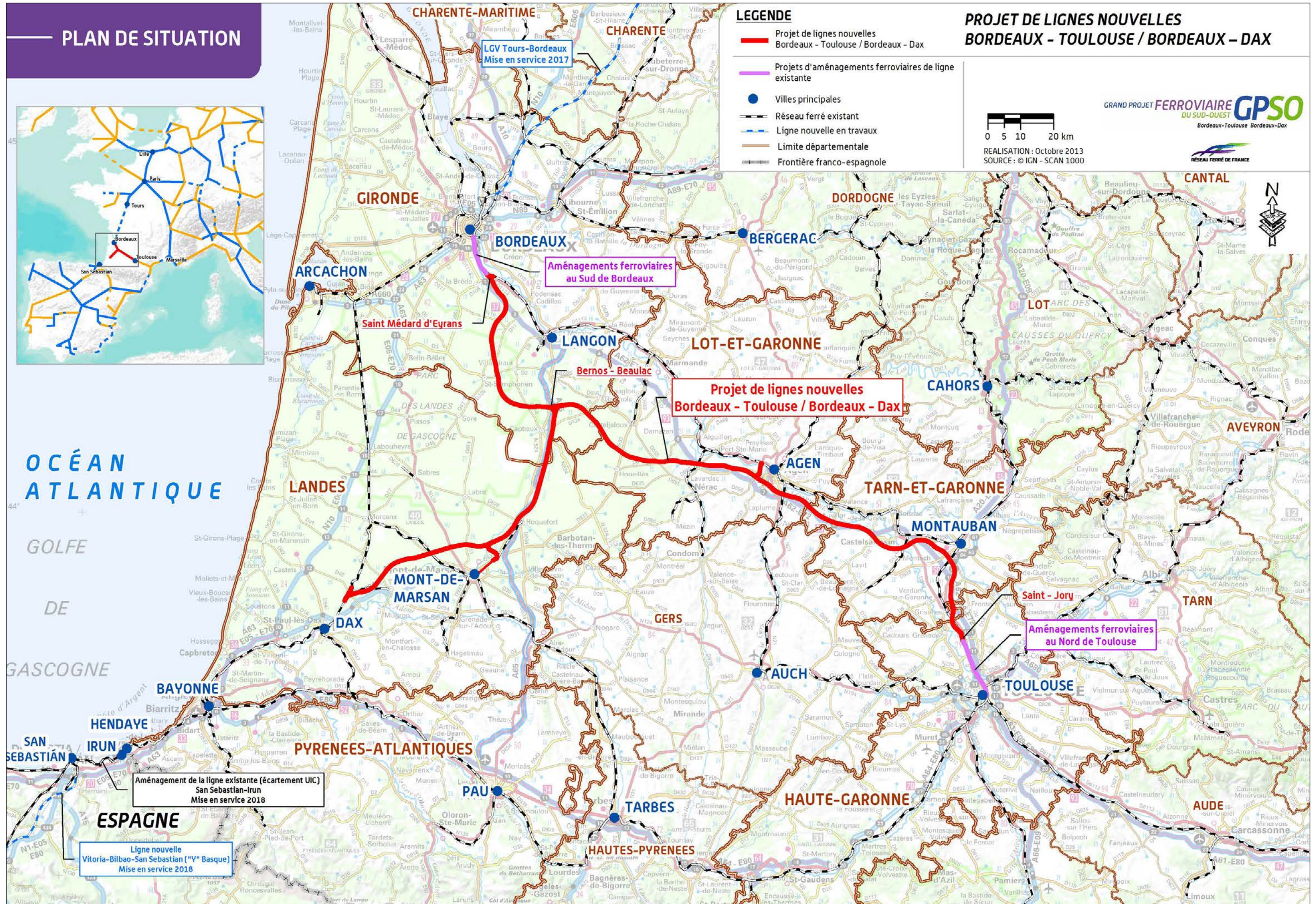
PLAN GÉNÉRAL DES TRAVAUX

431



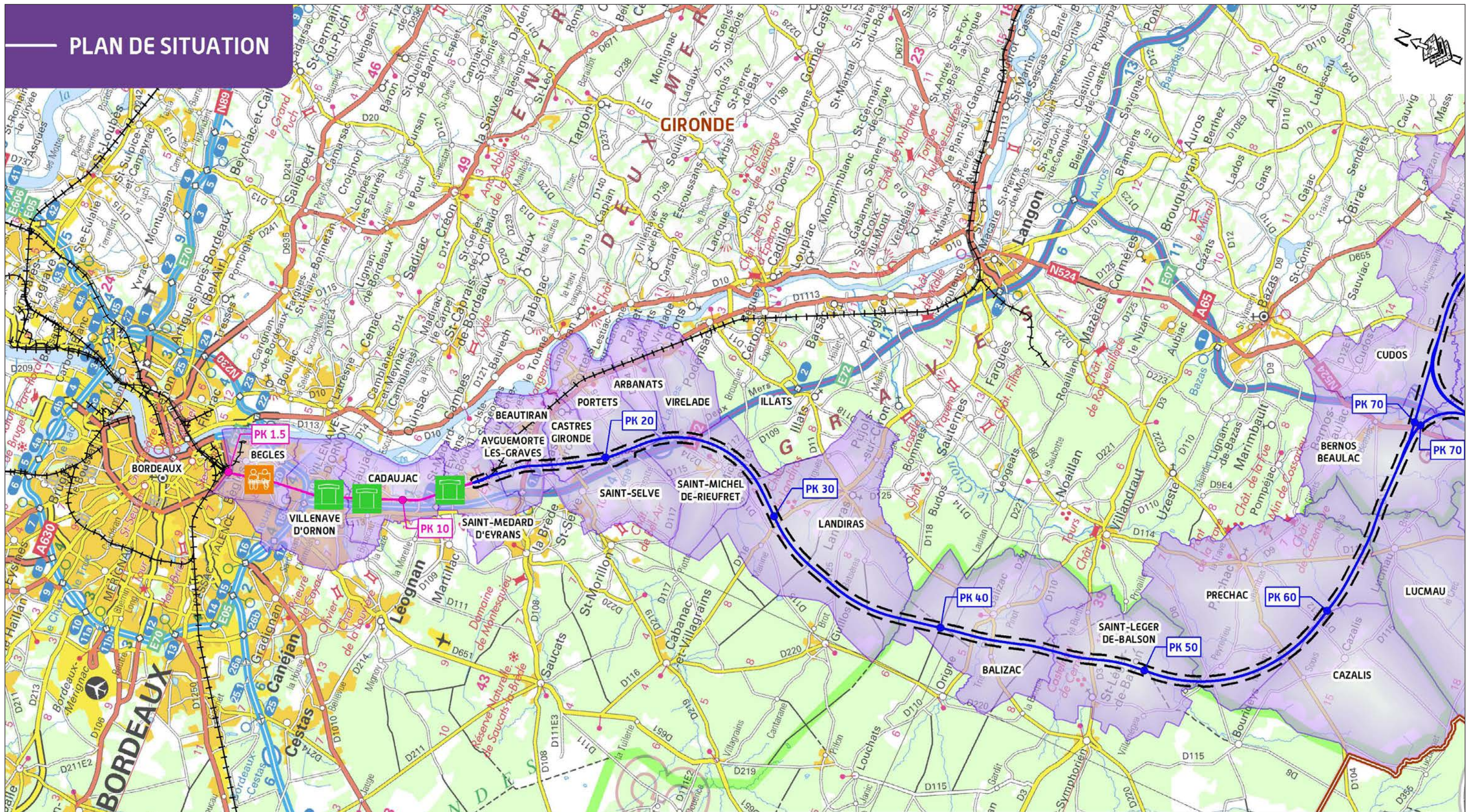


# PLAN DE SITUATION





# PLAN DE SITUATION



## LEGENDE

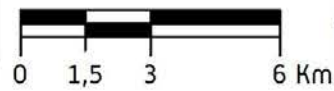
- Projet de lignes nouvelles Bordeaux-Toulouse/Bordeaux-Dax
- Projets d'aménagements ferroviaires de ligne existante
- PK XXX Point kilométrique lignes nouvelles
- PK XXX Point kilométrique lignes existantes
- Bande associée au projet proposé à l'enquête publique

- Nouvelle gare ou gare réaménagée
- Halte Service Régional à Grande Vitesse (SRGV)
- Halte TER réaménagée ou déplacée
- Limite départementale
- Commune concernée par les projets proposés à l'enquête publique
- +++ Réseau ferré existant

## TRONÇON BORDEAUX - SUD GIRONDE

Département de la Gironde (33)

Planche 1/5

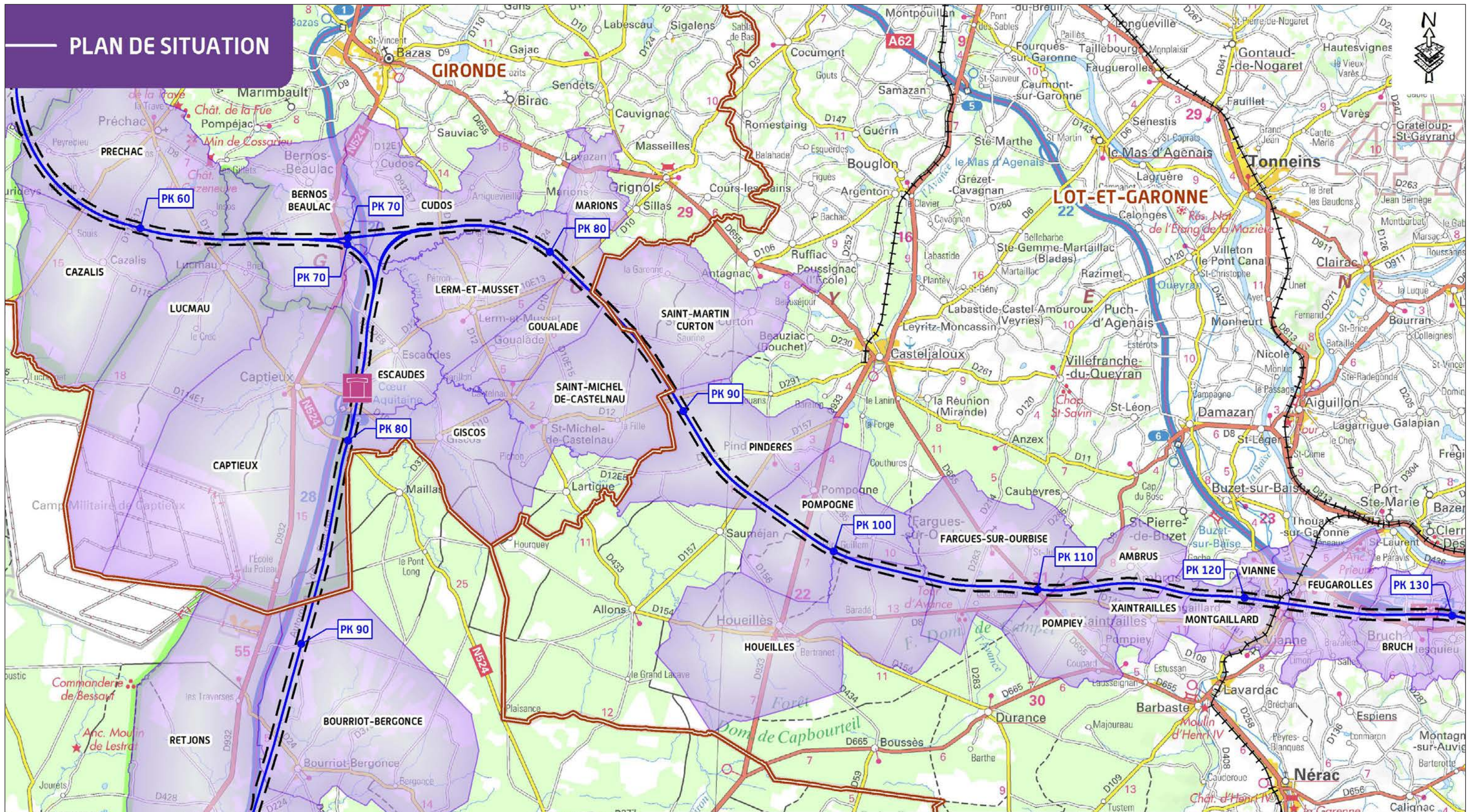


REALISATION : Octobre 2013  
SOURCE : © IGN - SCAN Régional





# PLAN DE SITUATION



## LEGENDE

- Projet de lignes nouvelles Bordeaux-Toulouse/Bordeaux-Dax
- Projets d'aménagements ferroviaires de ligne existante
- PK XXX Point kilométrique lignes nouvelles
- PK XXX Point kilométrique lignes existantes
- Bande associée au projet proposé à l'enquête publique

- Nouvelle gare ou gare réaménagée
- Halte Service Régional à Grande Vitesse (SRGV)
- Halte TER réaménagée ou déplacée
- Limite départementale
- Commune concernée par les projets proposés à l'enquête publique
- Réseau ferré existant

## TRONÇON SUD GIRONDE - TOULOUSE ET TRONÇON SUD GIRONDE - DAX

Départements de la Gironde, du Lot-et-Garonne et des Landes (33, 47 et 40)

Planche 2/5

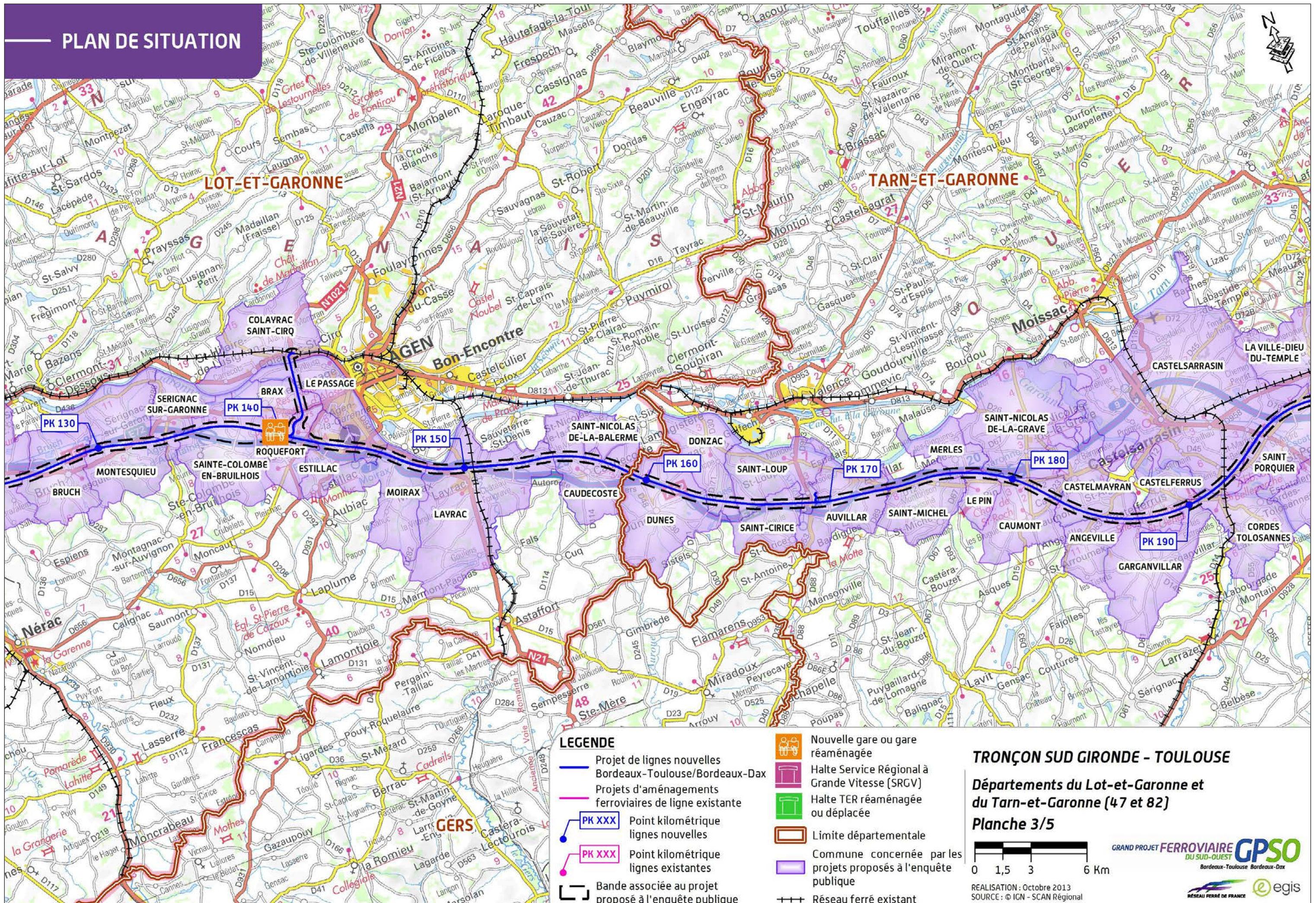


REALISATION : Octobre 2013  
SOURCE : © IGN - SCAN Régional



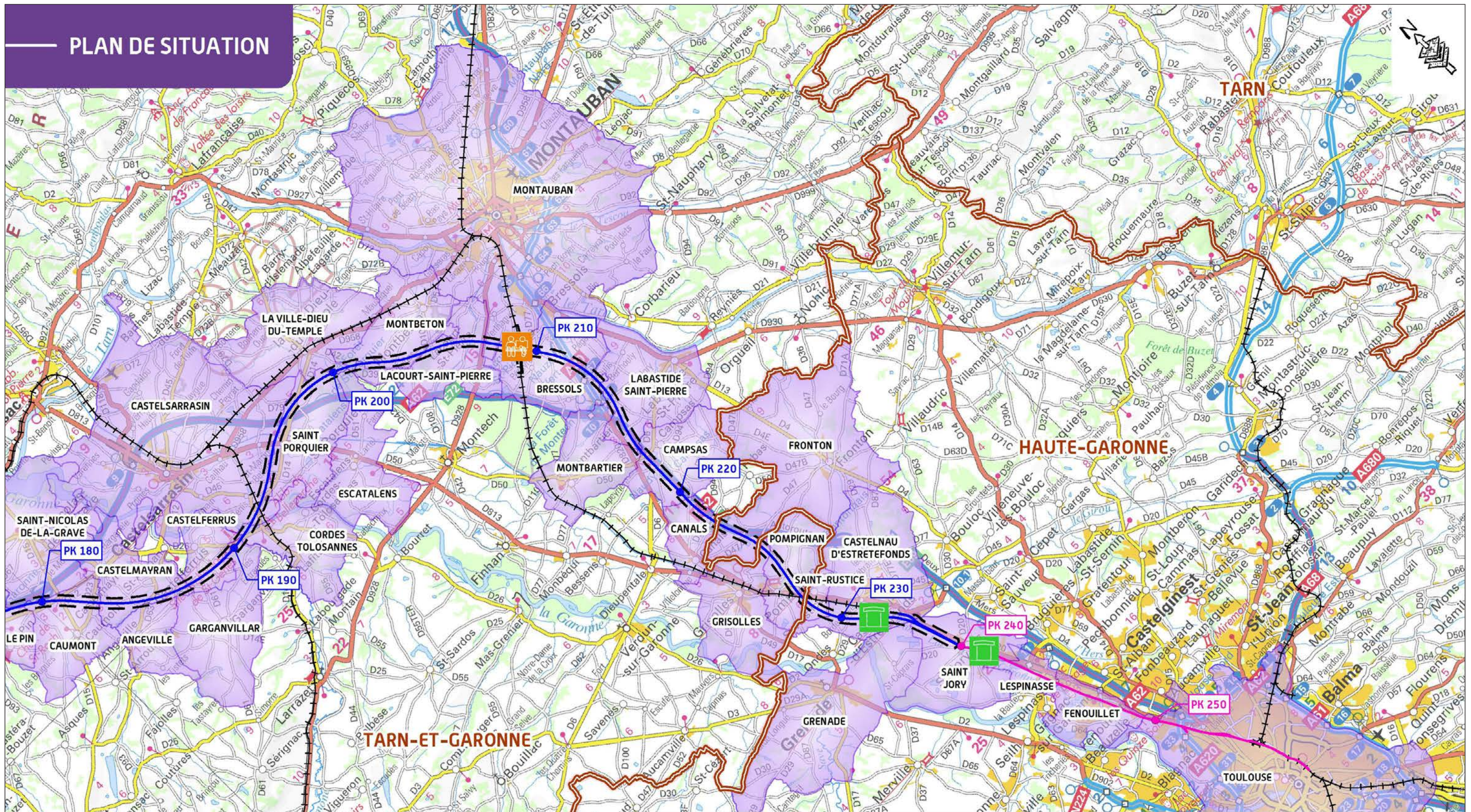


# PLAN DE SITUATION





# PLAN DE SITUATION



- Projet de lignes nouvelles Bordeaux-Toulouse/Bordeaux-Dax
- Projets d'aménagements ferroviaires de ligne existante
- PK XXX Point kilométrique lignes nouvelles
- PK XXX Point kilométrique lignes existantes
- Bande associée au projet proposé à l'enquête publique
- Nouvelle gare ou gare réaménagée
- Halte Service Régional à Grande Vitesse (SRGV)
- Halte TER réaménagée ou déplacée
- Limite départementale
- Commune concernée par les projets proposés à l'enquête publique
- Réseau ferré existant

## TRONÇON SUD GIRONDE - TOULOUSE

Départements du Tarn-et-Garonne et de la Haute-Garonne (82 et 31)

Planche 4/5



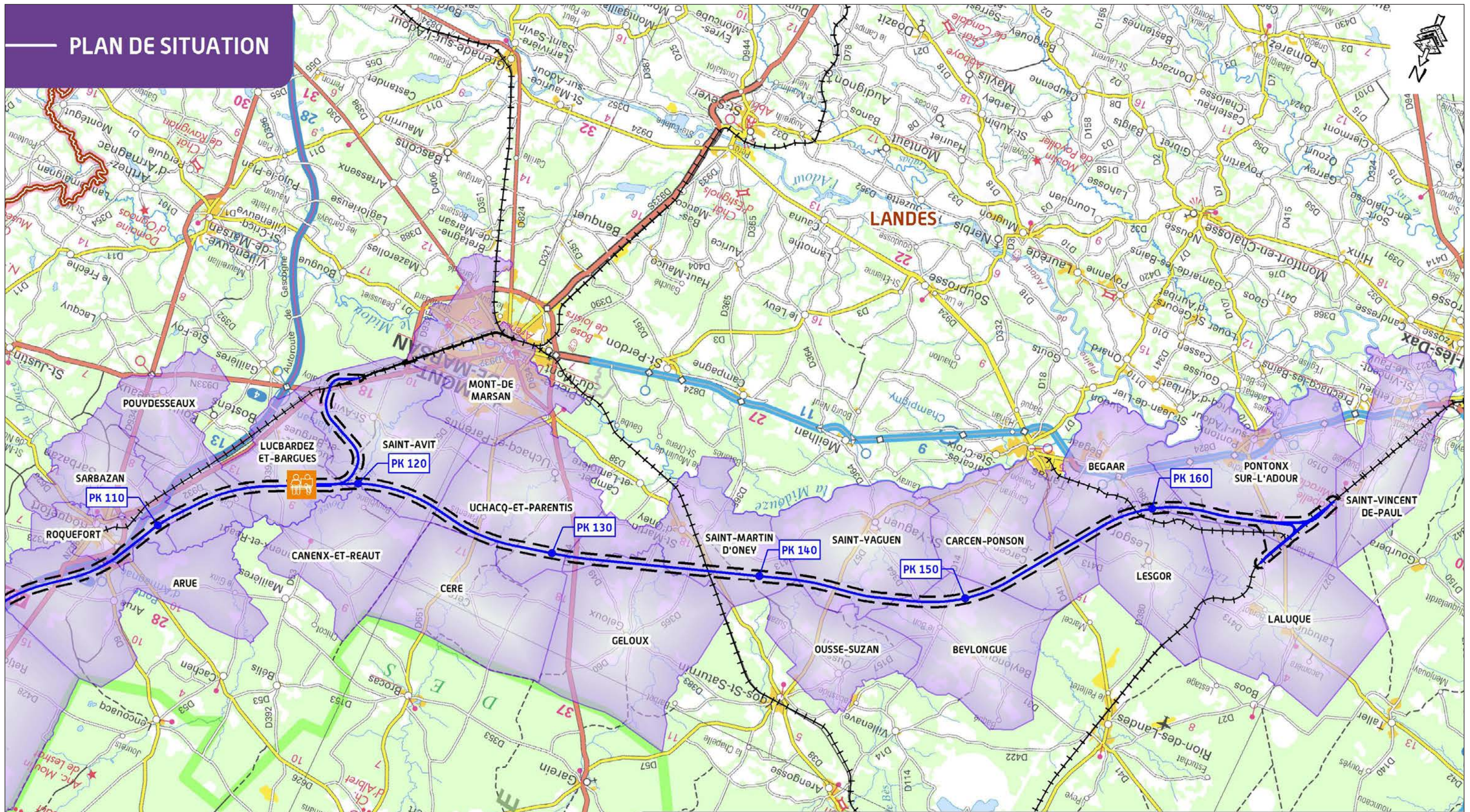
REALISATION: Octobre 2013  
SOURCE: © IGN - SCAN Régional

GRAND PROJET FERROVIAIRE **GPSO**  
DU SUD-OUEST  
Bordeaux-Toulouse-Bordeaux-Dax





# PLAN DE SITUATION



## LEGENDE

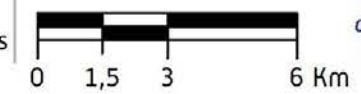
- Projet de lignes nouvelles Bordeaux-Toulouse/Bordeaux-Dax
- Projets d'aménagements ferroviaires de ligne existante
- PK XXX Point kilométrique lignes nouvelles
- PK XXX Point kilométrique lignes existantes
- Bande associée au projet proposé à l'enquête publique

- Nouvelle gare ou gare réaménagée
- Halte Service Régional à Grande Vitesse (SRGV)
- Halte TER réaménagée ou déplacée
- Limite départementale
- Commune concernée par les projets proposés à l'enquête publique
- Réseau ferré existant

## TRONÇON SUD GIRONDE - DAX

Département des Landes (40)

Planche 5/5



REALISATION : Octobre 2013  
SOURCE : © IGN - SCAN Régional

GRAND PROJET FERROVIAIRE **GPSO**  
DU SUD-OUEST  
Bordeaux-Toulouse-Bordeaux-Dax

